

MC-961C/RETS-XE 氙灯更换操作说明书

· 目录

- 1. 氙灯更换标准 ····· P. 3
- 2. 氙灯更换时的注意点 ····· P. 4
- 3. 卸下氙灯的步骤 ····· P. 5
- 4. 卸下氙灯时的注意点 ····· P. 8
- 5. 氙灯安装步骤 ····· P. 9

1. 氙灯更换的标准

MC-961C/RETS-XE 的测定光源灯泡使用的是 150W 氙灯。建议更换光源的时间因初期老化时间及运行环境不同存在差异，具体如下所示。

150W 氙灯

动作保证寿命	1500 小时（该时间考虑了光输出降低、晃动增强）
推荐更换时间	1500 小时



危険

管壁上看到明显黑化时，请停止使用。

真空管内附有电极蒸发·飞散物、随着管壁持续黑化、散热能力将降低。

持续使用至灯泡熄灭的话，管内温度（压力）将异常升高甚至发生破裂。

2. 氙灯更换的注意事项



危險

更换灯泡时，请务必关闭光源电源。此外，点灯时灯泡周围变热。

请关闭光源电源，待装置及灯泡冷却后进行更换。注意烫伤。

请不要直视灯泡，可能引起眼部痛感。

请在卸下侧盖的状态下进行灯泡更换。

取下光纤及电缆，确保作业空间充足，请移动至宽敞区域作业。

取下外盖的状态

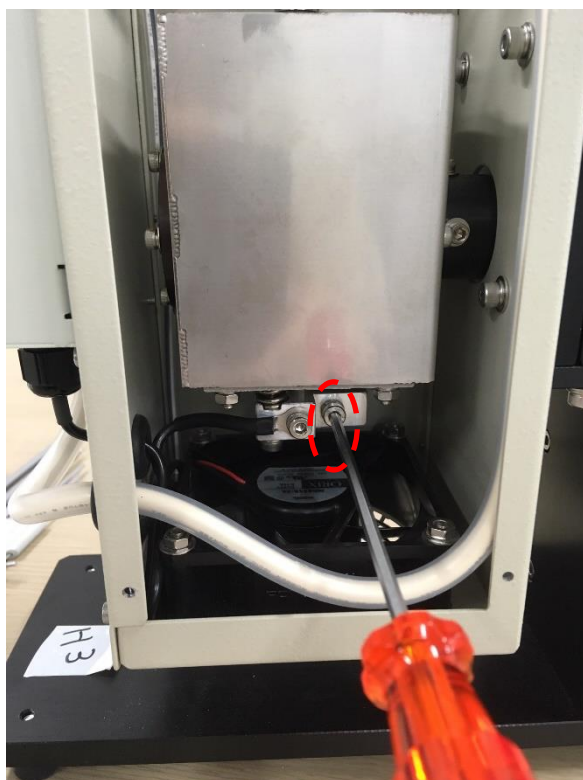


3. 卸下氙灯的步骤

(1) 灯泡由底部 M4 螺丝固定 (红圈标记部分), 请拧松该螺丝。

* 无需将螺丝全部取出, 拧松螺丝直至可取下灯泡即可。

灯泡由下部金属盖固定, 上部金属盖未固定, 若下部金属盖保持固定将对上部金属盖造成负荷, 进而对玻璃管部位造成负荷。因此最初须将下部螺丝拧松至灯泡可以取下。



更换灯泡时，请关闭光源电源，待装置及灯泡充分冷却后进行更换作业。

(2) 握住上方散热片（铝制圆板）， 沿着垂直方向慢慢拔出，确保对灯泡不产生负荷。

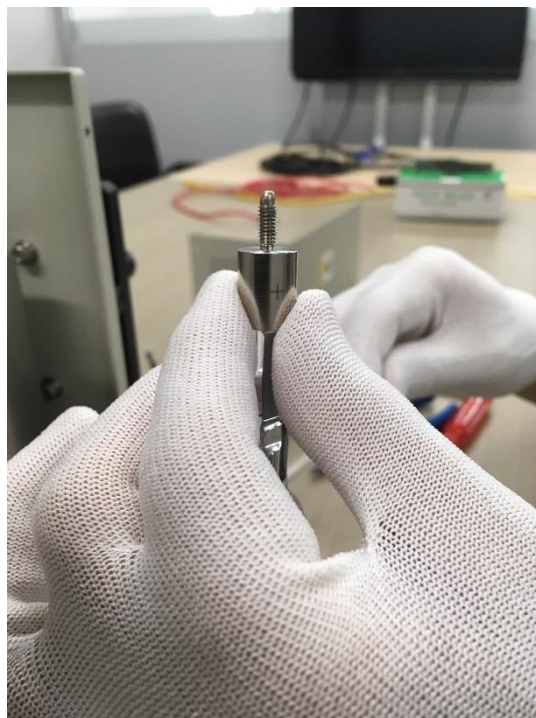
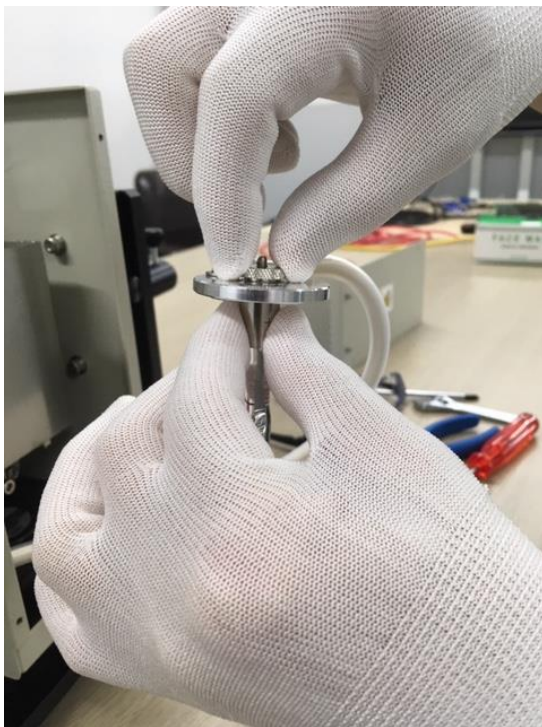
开始拔出



拔出后的状态



(3) 拔出灯泡后，请取下灯泡上方金属帽的滚轮式固定用部品。然后，取下散热片（铝制圆板）。



取下散热片（铝制圆板）时的注意点

因散热片（铝制圆板）需要安装于新的灯泡上，请不要取下散热片（铝制圆板）上用螺丝固定的圆端子高压电缆。



圆端子高压电缆

以上为卸下氙灯的步骤。

4. 氙灯安装时的注意点

安装新灯泡时的注意点如下。

(安装步骤基本与卸下的步骤相反，如下是安装时的注意点)。

注意点 (1) 不要触碰灯泡的发光部位。拿取时请握住金属盖部位。

注意点 (2) 新灯泡上附有滚轮式固定部品，安装前请先取下上下的滚轮式固定部品。

滚轮式固定部品



注意点 (3) 灯泡的金属盖部刻有【UP】或【+】代表阳极、【-】代表阴极。

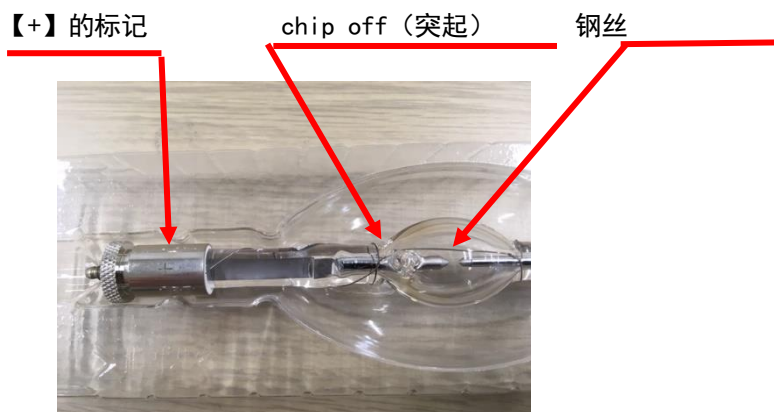
安装灯泡时，请确保刻有【+】的阳极一定在上方。

注意点 (4) 灯泡上存在突起部位和钢丝。

安装灯泡时，请确保从正面可看见【+】标记，即突起部与光的方向不平行。

(突起部同方向的金属盖上刻有【+】标记，

因此安装时确保【+】标记正面可视，即可避免突起部与光的方向平行)。

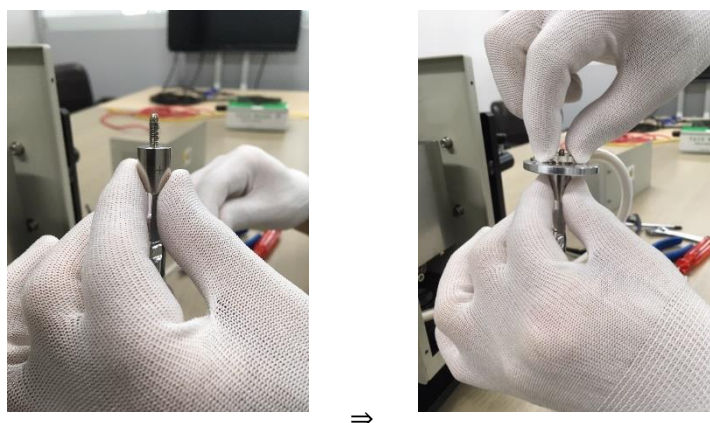


5. 氙灯安装步骤

(1) 取下新灯泡中上下部的滚轮式固定部品



(2) 在刻有【+】标记的阳极螺帽处使用滚轮式固定部品固定散热片（铝制圆板）



固定散热片（铝制圆板）时的注意点

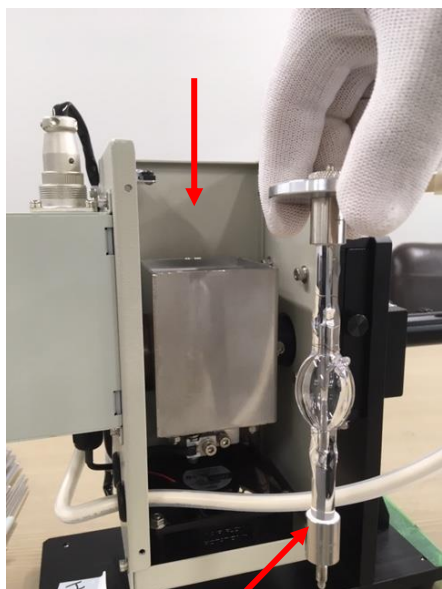
- 刻有【+】标记的金属盖部与散热片的圆端子固定部的位置关系如下图所示。将散热片固定在旋转位置。
(这是为了更好的收纳高压电缆)
- 因为需要对阳极施加高压，请注意灯泡金属帽与散热片之间无间隙，面接触时请注意不要夹杂异物，利用滚轮式固定部品固定散热片。



【+】的标记侧



(3) 握住上部的散热片（铝制圆板），从正上方缓慢插入至位于中央的阴极螺帽（存在切槽）的底部，请确保对灯泡无负荷。



阴极螺帽

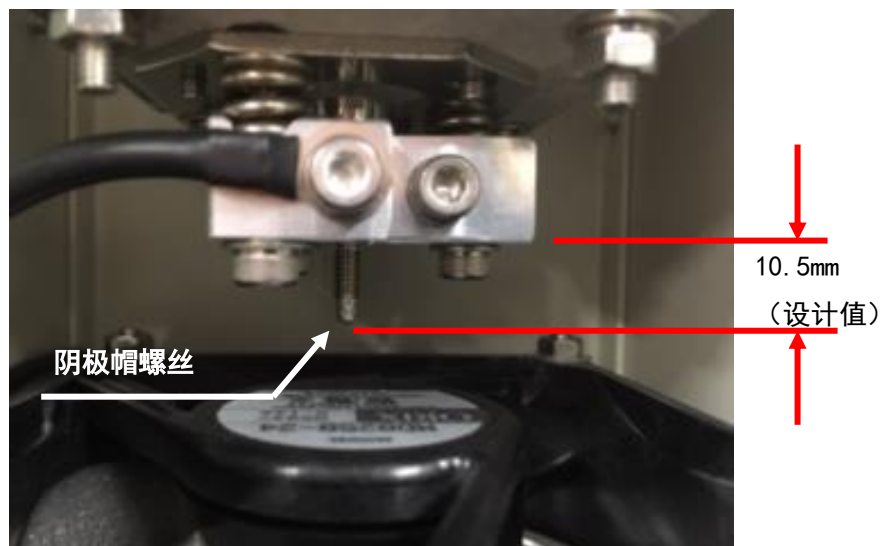


俯视图

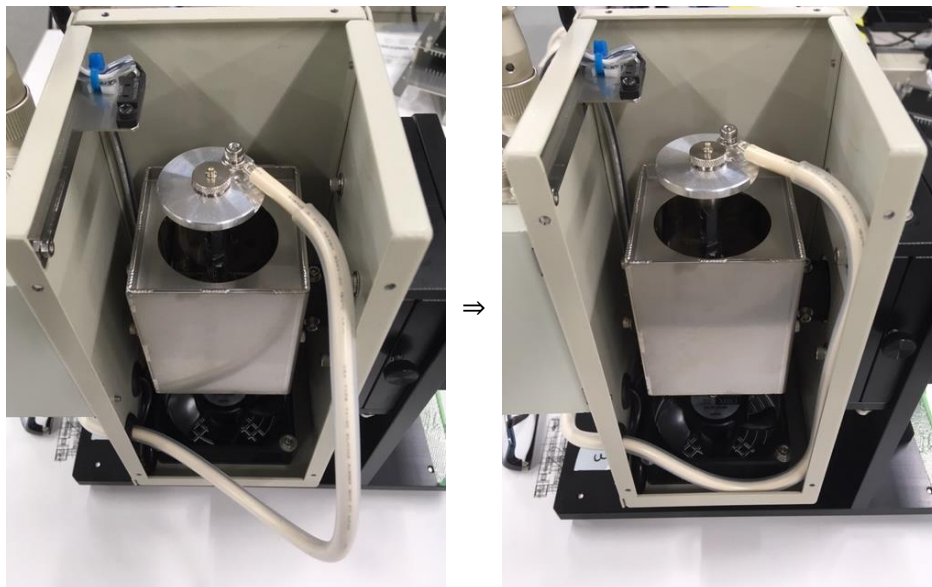
中央为插入阴极螺帽的孔。

插入阴极螺帽后的确认事项

插入阴极帽后，如下图所示，请确保阴极螺帽螺丝露出的长度约为 10mm。
若低于该长度，即意味着未插入至指定位置，灯泡的光轴将变高，导致光量偏低。



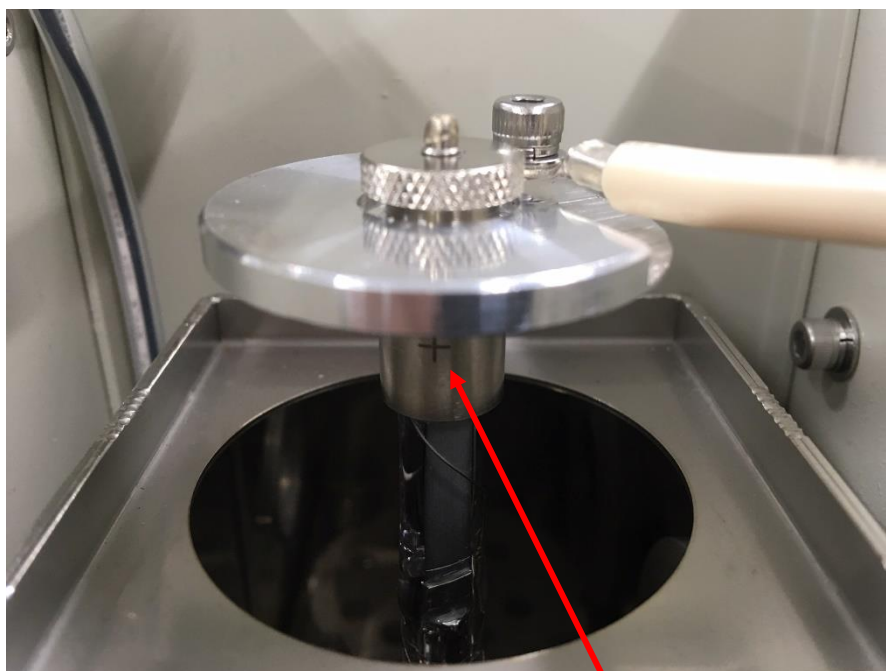
(4) 高压电缆请收纳至框体内，如下图右侧所示。



高压电缆收纳时的注意点

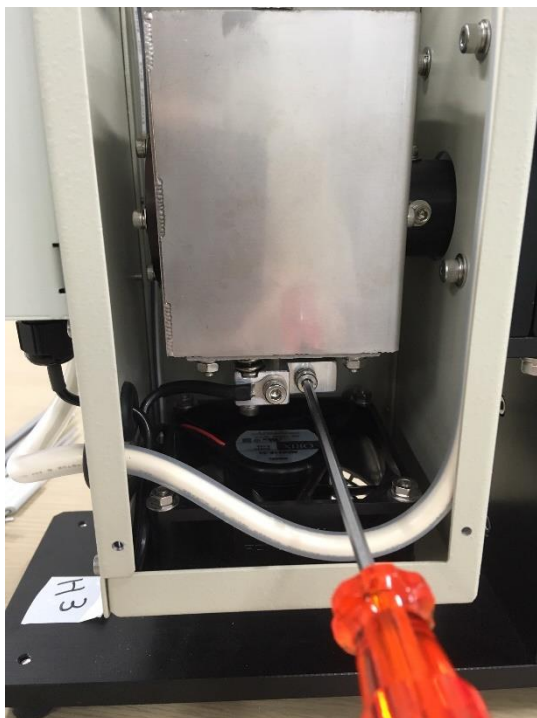
将高压电缆收纳至框体内时，尽可能不对散热片的高压电缆压着处造成负荷。

(5) 请确认从正前方可看到【+】标记，即突起部与光的方向不平行。
(拧紧下方的固定螺丝前请确认旋转方向。)



【+】的标记

(6) 固定灯泡，将下方的 M4 螺丝拧紧。



(7) 最后盖上外盖，并用螺丝固定。

以上为氙灯的安装步骤。